

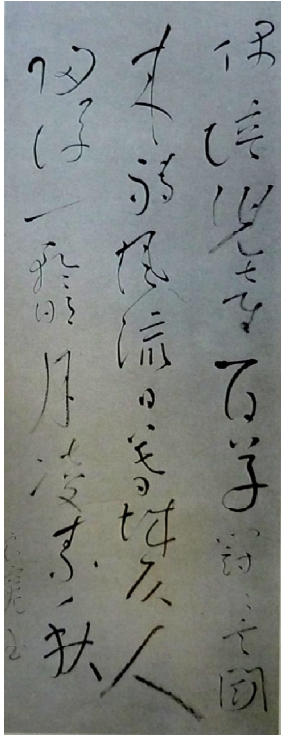
わかりやすい良寛展

かん さい

# 良寛と石川侃齋展

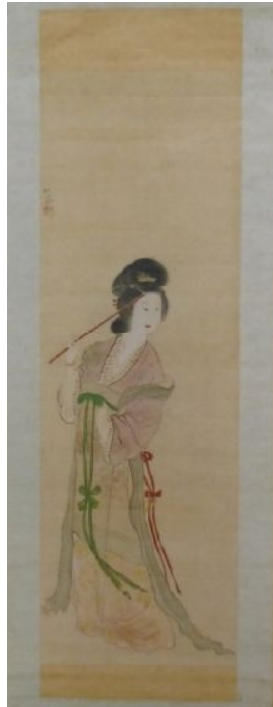
平成23年7月6日(水)~9月5日(月)

漢詩・軸・「良寛」



偶陪兒童百草闘 鬪去鬪來転風流  
日暮城頭人帰後 一輪明月凌素秋

楊太真図 絹本・着色・軸(90x30)「侃齋」

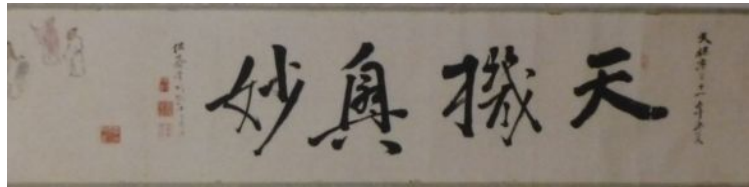


観画图 紙本・着色・軸(122x50)  
「倣石田沈道人之筆 侃齋老人」



侃齋絶筆

人物点景・卷子(27x507)  
天保11年(1840年)77歳



会場

美術館館内

主催:良寛の里美術館(NPO法人和島夢来考房)  
共催:長岡市、和島良寛会  
会場:良寛の里わしま 長岡市島崎3938  
TEL:0258-74-3700 FAX:0258-74-3702  
開館時間:午前9時~午後5時  
休館日:期間中無し  
料金:一般500円、団体(20名以上)400円  
小中学生300円、団体(20名以上)200円

国道116号線 道の駅「良寛の里わしま」の敷地内



# 良寛と石川侃齋展

平成23年7月6日(水)～9月5日(月)

良寛(1757～1831)と侃齋(1764～1840・現在の新潟市生まれ)の間には、共通の知人亀田鵬齋がいたくらいで、直接的な交わりはありませんが、数少ない同時代を生きた本格派の文人として、この度、新潟県内初の試みとして、二人展を開催いたします。

侃齋の書画を多く展示し、その作風が良寛の清逸な書線といかに呼応するか、江戸後期の越後文芸を確かめつつ鑑賞いただければ幸いです。特に今回は親しみやすい絵画中心の企画展となっております。多くの方のご来館をお待ち申し上げております。

## 侃齋作品目録

	作 品 名	制作年齢		本紙寸法(cm)
1	観画图		紙本着色	122×50
2	楊太真図		絹本着色	90×30
3	樹下人物図		紙本着色	94×15
4	梅 図		紙本着色	127×13
5	秋景花卉図		紙本着色	129×54
6	支那人物		紙本着色	94×29
7	墨竹図	1812年・49歳	紙本着色	133×56
8	夏景山水図	1814年・51歳	紙本着色	177×73
9	山水帖12景	1815年・52歳	紙本着色(帖)	30×34
10	蘭図 王覚斯大意	1823年・60歳	紙本	140×56
11	三行書「雪裏烟村雨裡山」	1834年・71歳	紙本水景	147×37
12	秋景山水図	1837年・74歳	紙本着色	119×42
13	三行書「雲霞白昼」	1837年・74歳	紙本・墨	103×48
14	司馬温公家訓	1837年・74歳	絹本	126×47
15	赤壁賦	1838年・75歳	絹本	93×56
16	新潟日和山図	1838年・75歳	紙本着色	44×60
17	頑石図	1838年・75歳	紙本着色	113×28
18	画帖43景	1838年・75歳	紙本着色(帖)	29×33
19	山水図 米溪堂筆意	1840年・77歳	紙本着色	172×95
20	絶筆「天機奥妙」題字人物点景	1840年・77歳	紙本着色(巻物)	27×507
21	亀田鵬齋との合作		紙本着色	100×28
22	巻菱湖他寄書		紙本着色	117×42
23	侃齋先生墓誌之銘・拓本	1890年・吉田晩稼書		
24	侃齋先生之墓・拓本	1840年・萩原秋巖書		

### てんこもり号で巡る良寛の里わしま散策の旅

\* 運行期間:平成23年10月30日迄  
(土・日・祝日運行)

\* 料 金:大人500円、小学生200円



てんこもり号の乗車券は道の駅でも取り扱っております

\* 周遊運行ルート:長岡駅⇒県立歴史博物館⇒花みずき温泉喜芳⇒兼続お船ミュージアム⇒道の駅良寛の里わしま(和らぎ家⇒もてなし家)⇒寺泊水族博物館⇒魚の市場通り…帰り便は逆ルート

\* 停留所から歩いて巡る気ままなぶらり旅

良寛と貞心尼出逢いの里「はちすば通り」まで徒歩10分

\* 車内観光ガイド付き、フリーパスで乗り降り自由(当日限り)

\* サービスパスポート販売

道の駅「良寛の里わしま」ではてんこもり号乗車のお客様に限り良寛の里美術館+菊盛記念美術館入館券と良寛むすび+だんご汁+ガンジーソフトクリームのお食事が1000円とお得なパスポートを販売しています。

\* 問合せ先:長岡市観光課0258-39-2221

長岡観光コンベンション協会0258-32-1187

もてなし家0258-41-8110

和らぎ家 0258-41-8900



和島特産ガンジーソフト

### 道の駅サービス紹介



良寛の里美術館

美術館入館者様サービスとして日曜祝日に限り茶室で、抹茶の無料サービスを実施しています。



菊盛記念里美術館

「もてなし家」か「和らぎ家」で1000円以上のお買い物をされると美術館無料入館券を差し上げます。



もてなし家



和らぎ家

※「和らぎ家」では団体や小グループの食事予約をお受しています。

道の駅良寛の里わしま <http://www.motenashiya.com>